

březen
duben
2026

VIDION

Vážené dámy, vážení pánové,

jarní období je tu, dny se prodlužují, slunce postupně nabírá na síle a příroda se pomalu probouzí. Právě v tomto čase k Vám přichází i nové číslo časopisu VIDION, ve kterém naleznete další zajímavosti ze světa laboratorní diagnostiky.

Jaro ale nepřináší jen svěží energii a rozkvetlé louky. S pobytem v přírodě se vrací také drobní, ale nepříjemní společníci – **klíšťata** – a s nimi i otázky týkající se nemocí, které mohou přenášet. Více o tomto tématu se dočtete v jednom z článků aktuálního čísla.

V dalším příspěvku se zaměříme na **solubilní transferinový receptor**, laboratorní parametr, který poskytuje informace o stavu železa v organismu a je tak cenným nástrojem v laboratorní diagnostice.

A protože laboratorní diagnostika není jen o metodách, ale také o dostupnosti péče pro pacienty, představíme Vám naše **nové odběrové místo v Čerčanech**.

Ať už si nové číslo otevřete v klidné chvíli v práci, doma nebo třeba na lavičce při jarní procházce parkem, věříme, že v něm najdete zajímavé informace pro svou každodenní praxi.

Přejeme Vám krásné jarní dny a příjemné čtení.

Tým VIDIA-DIAGNOSTIKA



VIDIA
DIAGNOSTIKA



Bojíte se klíšťat?

Po letošní poměrně dlouhé zimě tu máme konečně jaro. S přibývajícím slunečným paprsky se k naší radosti budí celá příroda. Bohužel, ne vše, co ožívá, je pro nás vítané.



S rostoucí teplotou stoupá aktivita klíšťat. Tento malý parazit přenáší na člověka původce několika chorob. Z nich nejzávažnější jsou virová klíšťová encefalitida a bakteriální lymeská borrelióza.

Můžeme se jim úspěšně bránit? Částečně. Obranou proti všem nakažám je používání repelentů, vhodné oblečení a pokud si přece jen klíště na sobě přineseme, tak jeho včasné odstranění. K obecným doporučením patří vydezinfikovat postižené místo jódovou dezinfekcí před vyjmutím a po vyjmutí klíštěte.

Moderní testy umožňují vyšetřit klíště. Ale nakažené klíště ještě neznamená, že musí dojít k přenosu infekce na člověka. Ten je pak spíše vystaven zbytečnému stresu, který také zdraví neprospívá.

Proti **klíšťové encefalitidě** je možné a vhodné očkování. Očkovat lze již malé děti, ale spíše je nutné myslet na dospělé a seniory, u kte-

rých bývá průběh infekce vážnější a může zanechat trvalé následky.

Je možné, že si kladete otázku: Kdysi jsem se nechal očkovat, kdysi v dětství jsem nějaký zánět mozku prodělal, jsem chráněný? Odpověď se můžete snadno dozvědět. Stačí vyšetřit krev na paměťové protilátky. K odběru krve si můžete zvolit jedno z třiceti odběrových míst laboratoře VIDIA-DIAGNOSTIKA. Cena vyšetření IgG proti TBE pro samoplátce je 457 Kč. Pokud má samoplátce žádanku od lékaře je cena snížena o DPH, tedy 408 Kč.

Laboratorní diagnostiku klíšťové encefalitidy provádíme stanovením IgM a IgG protilátek testem ELISA. V případě podezření na infekci dovysvětlujeme u pozitivních IgG test avidity. Tedy pevnost vazby protilátek na antigen, která je u čerstvě vzniklých protilátek nízká.

Očkování proti **lymské borrelióze** zatím není dostupné. Zbývají nám repe-

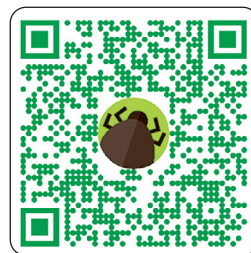
lenty s účinnou látkou DEET nebo IR3535. Při delším pobytu v přírodě je nutné nástřik repelentem, především na nohou, opakovat. Důležitá je kontrola svého těla po pobytu venku, třeba i na zahrádce a v městských parcích. Na rozdíl od klíšťové encefalitidy má toto onemocnění delší inkubační dobu.

První stádium infekce se často projeví rudou skvrnou (erythema migrans) v místě přisátí klíštěte, která uprostřed bledne. Toto a další stadia infekce se léčí antibiotiky. Během prvního stadia ještě nebývají detekovatelné protilátky, to je možné až v pozdějších fázích nemoci. V těchto případech laboratorní vyšetření slouží pouze k podpoře diagnózy, která je založena hlavně na klinických příznacích. To znamená, lékař léčí zdravotní problémy pacienta, ne jeho laboratorní nález.

Více o lymeské borrelióze ve Vidionu 7/8 2025.

O aktivitě klíšťat v různých lokalitách České republiky a o jejich infikovanosti borreliemi se můžeme dozvědět v aplikaci **KLÍŠŤAPKA**, na jejímž vývoji se podílel SZÚ.

Klíšťapka ke stažení zde: pro Android



pro iOS



Tedy, klíšťat se nebojte, ale s nimi bojujte!

MUDr. Kateřina Mlčochová

Solubilní transferinový receptor (sTfR) – laboratorní marker metabolismu železa

Transferinový receptor (TfR) je glykoprotein přítomný na povrchu každé buňky, nejvíce se nachází v erytroidních buňkách kostní dřeně. Jeho hlavní úlohou je vazba transferinu a přesun železa do buněk.

Část transferinových receptorů se uvolňuje do krve jako tzv. volné, rozpustné (solubilní) transferinové receptory – sTfR. Koncentrace sTfR je úměrná počtu transferinových receptorů na povrchu buněk.

Počet receptorů odráží požadavky buňky na železo. Jestliže jsou zásoby intracelulárního železa vyčerpány, což odpovídá koncentraci ferritinu nižší než 12 µg/l, dochází ke zvýšení počtu transferinových receptorů na povrchu buněk, tím i ke zvýšení koncentrace sTfR v séru ještě dřív, než dojde k významnému snížení koncentrace hemoglobinu. Koncentrace sTfR proto vypovídá o stavu funkčního železa, zatímco ferritin odráží stav zásob železa. Na rozdíl od ferritinu není koncentrace

sTfR ovlivněna reakcí akutní fáze, akutními poruchami funkce jater nebo maligními nádory, díky tomu umožňuje rozlišení mezi anémií chronických chorob (ACD) a anémií z nedostatku železa (IDA).

Klinický význam stanovení sTfR je v diferenciální diagnostice anémií. Často se hodnotí spolu s ferritinem, železem a krevním obrazem. Na preanalytickou fázi nejsou zvláštní požadavky, stanovení se provádí ze séra, referenční rozmezí je pro muže 2,2–5,0 mg/l, pro ženy 1,9–4,4 mg/l.

Zvýšené hodnoty sTfR najdeme u sideropenické anémie, hemolytické anémie, thalasémie, hereditární sférocytóze, srpkovité anémie, megaloblastické anémie, myelodysplastického syndromu. Zvýšené koncentrace sTfR

se vyskytují během těhotenství, při deficitu funkčního železa a při léčbě erythropoetinem.

Snížené hodnoty jsou typické při útlumu červené krevní řady, u aplastické anémie a při přetížení železem.

Kromě diagnostiky anémií se stanovení sérové hladiny sTfR používá ke sledování stavu po transplantaci kostní dřeně.

Přesnější popis stavu železa můžeme získat stanovením indexu sTfR (sTfR/log feritin). Jde o citlivější parametr k rozlišení sideropenické anémie a anémie chronických chorob (ACD), k rozlišení zvýšené hladiny sTfR způsobené nedostatkem železa od zvýšených hodnot sTfR při vystup-

ňované erythropoéze (např. u perniciózní či hemolytické anémie). K výpočtu sTfR indexu je zapotřebí stanovení solubilního transferinového receptoru v séru spolu s ferritinem.

Hodnocení anémií podle sTfR indexu

Anémie chronických chorob:

- sTfR index < 1,5

Anémie smíšené etiologie:

- sTfR index < 1,5–2,6

Sideropenické anémie:

- sTfR index > 2,6

Naše laboratoř provádí stanovení solubilního transferinového receptoru od roku 2021, vyšetření najdete na naší Žádance typ A v rámci souboru Anémie.

Ing. Zuzana Hrubcová

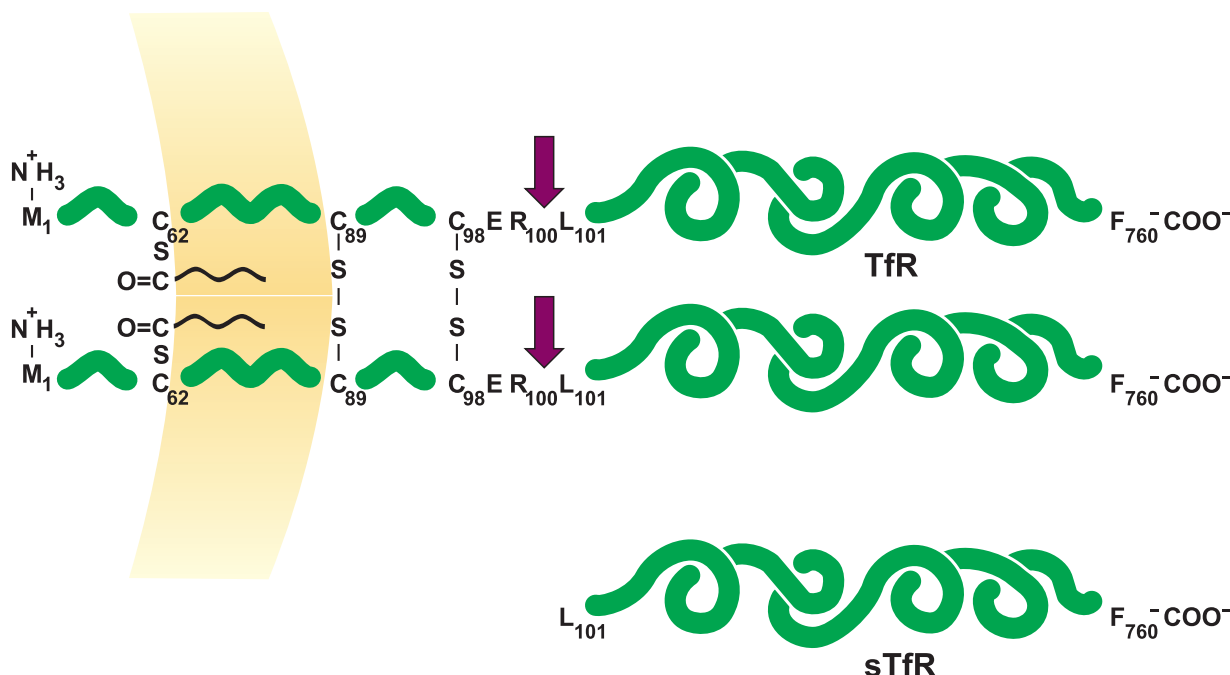


Schéma molekuly TfR zobrazující změnu vedoucí k sTfR. Používají se standardní jednopísmenné zkratky pro aminokyseliny (C-cystein; E-glutamat; L-leucin; M-methionin; F-fenylalanin; R-arginin). Šipky označují místo proteolytického štěpení.
Zdroj: rndsystems.com

Otevření nového odběrového místa v Čerčanech

V březnu jsme pro vás otevřeli naši další odběrovou místnost, a to ve Zdravotním středisku v Čerčanech na adrese Palachova 669.



Odběrová místnost se nachází ve 2. patře, díky výtahu a plně bezbariérovému přístupu je však snadno dostupná i pro klienty s omezenou pohyblivostí. Veškerá vyšetření provádíme bez nutnosti předchozího objednání a k dispozici jsme vám ve všední dny od 6:30 do 12:00.

Po vstupu do odběrové místnosti klienty přivítá příjemné prostředí a milá, usměvavá sestřička, která provádí odběry na základě žádanky vystavené lékařem bez ohledu na to, pro kterou laboratoř je žádanka určena. Nabízíme také vyšetření na vlastní žádost klienta v rámci samoplátcovského režimu (platba je možná v hotovosti i platební kartou).

Provádíme zde žilní odběry a výtěry z nosu, krku i nosohltanu. U dětských pacientů nabízíme také kapilární odběry. Přijímáme k vyšetření vzorky různého charakteru v rámci virologických či bakteriologických metod.

Lékařům nabízíme možnost využití elektronických žádanek a elektronického přenosu výsledků.

Budeme se těšit na nově přichozí klienty a věříme, že se k nám budou rádi vracet.

Kontaktní údaje:

📍 Palachova 669
257 22 Čerčany
☎️ 420 720 884 630
🕒 po–pá: 6:30–12:00

Kontakt pro obchodní spolupráci:

Jana Cardová
✉️ cardova@vidia-diagnostika.cz
☎️ 739 269 902

Lenka Majerová



Vydává diagnostická laboratoř VIDIA-DIAGNOSTIKA.

vidion@vidia-diagnostika.cz
www.vidia-diagnostika.cz